



129090 | МОСКВА | ГИЛЯРОВСКОГО 5 | ООО «ПИ «АРЕНА» | +7495 641 23 17 | PIARENA.RU | INFO@PIARENA.RU

Свидетельство № СРО-П-218-15012021 от 18.06.2021

ЗАКАЗЧИК:

ООО «СЕВЕРНАЯ СТРОИТЕЛЬНАЯ КОМПАНИЯ»

**«Взрослая поликлиника на 750 посещений
для южной части г. Новый Уренгой,
в том числе затраты на проектно-изыскательские работы»**

РАБОЧАЯ ДОКУМЕНТАЦИЯ

Система охранно-тревожной сигнализации

ШИФР ПРОЕКТА: 292/08/23-Р-СОТС

Изм.	№ док	Подпись	Дата
1	7-0724		07.2024
2	82-0425		04.2025
3	122-1125		11.2025

МОСКВА 2024 г.

ИНН 7705966276

КПП 770201001



ОГРН 1117746844698

ОКПО 37164216



129090 | МОСКВА | ГИЛЯРОВСКОГО 5 | ООО «ПИ «АРЕНА» | +7495 641 23 17 | PIARENA.RU | INFO@PIARENA.RU

Свидетельство № СРО-П-218-15012021 от 18.06.2021

ЗАКАЗЧИК:

ООО «СЕВЕРНАЯ СТРОИТЕЛЬНАЯ КОМПАНИЯ»

**«Взрослая поликлиника на 750 посещений
для южной части г. Новый Уренгой,
в том числе затраты на проектно-изыскательские работы»**

РАБОЧАЯ ДОКУМЕНТАЦИЯ

Система охранно-тревожной сигнализации

ШИФР ПРОЕКТА: 292/08/23-Р-СОТС

Генеральный директор

Бекмухамедов Е.Е.

Главный инженер проекта

Матвеев С.Ю.

Главный архитектор проекта

Пчелина Л.Е.

МОСКВА 2024 г.

ИНН 7705966276

КПП 770201001



ОГРН 1117746844698

ОКПО 37164216

«Взрослая поликлиника на 750 посещений
для южной части г. Новый Уренгой,
в том числе затраты на проектно-изыскательские работы»

РАБОЧАЯ ДОКУМЕНТАЦИЯ

Система охранно-тревожной сигнализации

292/08/23-Р-СОТС

Генеральный директор


Главный инженер проекта




Е. С. Рубайко





А.Ю. Баклыков

Разрешение		Обозначение	292/08/23-Р-СОТС		
7-0724		Наименование объекта строительства	«Взрослая поликлиника на 750 посещений для южной части г. Новый Уренгой, в том числе затраты на проектно-изыскательские работы»		
Изм.	Лист	Содержание изменения		Код	Примечание
1	4-9	Указаны привязки этажных проходов относительно осей здания		4	Заменен
1	1	Указаны минимально допустимые расстояния при пересечении, параллельной прокладки кабелей с инженерными сетями		4	Заменен
1	11, СО1,2	Спецификация приведена в соответствие с кабельным журналом. Уточнен тип кабеля		4	Заменен
1	СО2	Добавлены материалы для заделки кабельных проходов		4	Заменен


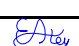


Согласовано:		07.24	
			
Н. Контр.		Орлова	

Изм. внес	Неупокоев		07.2024	ООО "ВПК"	Лист	Листов
Составил	Неупокоев		07.2024			
ГИП	Баклыков		07.2024			
					1	1

Разрешение		Обозначение	292/08/23-Р-СОТС		
82-0425		Наименование объекта строительства	«Взрослая поликлиника на 750 посещений для южной части г. Новый Уренгой, в том числе затраты на проектно-изыскательские работы»		
Изм.	Лист	Содержание изменения		Код	Примечание
2	2,5	Исправлена неточность в подключении извещателей		4	Заменен
2	СО1,2	Уточнено количество оборудования и материала		4	Заменен

Согласовано:									
Н. Контр.		Орлова				04.25			
Изм. внес		Неупокоев				04.2025		ООО "ВПК"	
Составил		Неупокоев				04.2025			
ГИП		Баклыков				04.2025			
								Лист	
								Листов	
								1	
								1	

Разрешение		Обозначение	292/08/23-Р-СОТС		
122-1125		Наименование объекта строительства	«Взрослая поликлиника на 750 посещений для южной части г. Новый Уренгой, в том числе затраты на проектно-изыскательские работы»		
Изм.	Лист	Содержание изменения		Код	Примечание
3	1	Внесена информация об изменении		4	Заменен
3	2	В структурной схеме отредактированы дублирующие позиции		4	Заменен
3	4	Отредактировано смещение графики монтажа.		4	Заменен
3	ВО	Добавлены пластины для монтажа извещателей ИО 10220-2 на конструкции из магнит проводящих материалов.		4	Заменен
3	3	Изменена маркировка протокола RSR3		4	Заменен
3	2,3,5, 6,8, СО	Вместо адресных меток АМ-4-Р3, применены АМ-1-Р3		4	Заменен

Согласовано:									
Н. Контр.		Орлова				11.25			
Изм. внес		Неупокоев				11.2025		ООО "ВПК"	
Составил		Неупокоев				11.2025			
ГИП		Баклыков				11.2025			
				</					

Согласовано

Взам. инб.Н

Подп. и дата

Инб. М.Подп. 0183.Р.21

Ведомость рабочих чертежей основного комплекта

Лист	Наименование	Примечание
1	Общие данные	Изм. 3 (Зам.)
2	Схема структурная	Изм. 3 (Зам.)
3	Схема электрическая принципиальная	Изм. 3 (Зам.)
4	План расположения сетей подвала.	Изм. 3 (Зам.)
5	План расположения сетей 1 этажа	Изм. 3 (Зам.)
6	План расположения сетей 2 этажа	Изм. 3 (Зам.)
7	План расположения сетей 3 этажа	Изм. 1 (Зам.)
8	План расположения сетей 4 этажа	Изм. 3 (Зам.)
9	План расположения сетей 5 этажа	Изм. 1 (Зам.)
10	Типовые схемы монтажа извещателей	
11	Кабельный журнал (начало)	Изм. 1 (Зам.)
12	Кабельный журнал (окончание)	

Общие указания.

1. Проект «Комплексная система обеспечения инженерно-технической и информационной безопасности поликлиники разработан на основании технического задания на проектирование, утвержденного Заказчиком.

2. Настоящий проект разработан в соответствии с требованиями нормативной документации.

3. Проект не содержит впервые примененных или разработанных конструкций, материалов, изделий, оборудования, приборов и технических решений.

4. Для обеспечения антитеррористической защищенности проектируемого объекта согласно СП 132.13330.2011 проектом предусмотрена система охранно-тревожной , реализованная на базе оборудования интегрированной системы охраны фирмы «Rubezh» .

5. Система охранной сигнализации предназначена для защиты объекта от несанкционированного доступа (скрытого проникновения) в здание и на территорию, предотвращения противоправных действий в отношении лиц находящихся на территории, предотвращения хищения материальных ценностей.

Для обнаружения проникновения (попытки проникновения) в охраняемое пространство закрытого помещения установлены извещатели охранные объемные оптико-электронные адресные ИО 40920-2

Для защиты окон “на разбитие” установлены извещатели охранные поверхностные звуковые адресные ИО 32920-2.

Для ручной подачи сигнала тревоги в регистратуре, пом. охраны здания поликлиники установлены кнопки тревожные адресные «ИО 101-7». Электропитание и информационный обмен кнопок осуществляется по адресной линии связи контроллера «R3-Рубеж-20П».

6. Охрана помещений объекта, в зависимости от назначения помещений и значимости хранимых в нем ценностей, организована в один либо в два рубежа охраны. Информация о нарушении рубежей охраны отображается на АРМ в помещении охраны. Информация о нажатии тревожной кнопки дублируется на пост полиции.

Система охранной сигнализации обеспечивает автоматическое и ручное управление постановкой/снятием помещений, периметра территории на охрану.

7. При несанкционированном проникновении на объект через ограждение, двери, окна или при нажатии тревожной кнопки охранные извещатели формируют сигнал «тревога» и выдают его на приемно-контрольный прибор R3-Рубеж-20П

8. Для обеспечения основного и резервного питания приборов приемно-контрольных и связанных с ними извещателей применяются источники бесперебойного питания ИБЗПР 12/5 RS-R3 2x17 БР с аккумуляторными батареями 17 А/ч. Электропитание источников бесперебойного питания осуществляется от сети переменного тока напряжением 220 В, и частотой 50 Гц.

Электропитание охранно-тревожной сигнализации осуществляется по I категории надежности электроснабжения.

9. Линии шлейфов охранной сигнализации выполняются кабелем контрольным для систем автоматизации и управления с пониженным содержанием галогенов КПСВЭВнг(A)-LSLTx 1x2x0,75 в гофрированных трубах, в мини канале,лотке. Опуски к охранным извещателям выполняются в мини канале. Кабель ParLan U/UTP Cat5e PVCLS нг(A)-LSLTx 2x2x0,52 предназначен для коммутации приборов между собой

10. Корпуса источников питания и другие токоведущие части приборов и щитов заземлить в соответствии с ПУЭ, ГОСТ 12.1030 и технической документацией завода-изготовителя.

11. При прокладке кабелей сетей связи соблюдать минимально допустимые расстояния от инженерных сетей:

а) при параллельной прокладке:

- не менее 500 мм от силовых кабелей электроснабжения;
- не менее 100 мм от трубопроводов систем водоснабжения и водоотведения;

б) при пересечении;

- не менее 100 мм от силовых кабелей электроснабжения
- не менее 50 мм от трубопроводов систем водоснабжения и водоотведения;

12. Ведомость основных комплектов рабочей документации – см. 292/08/23-Р-ВОК

Ведомость ссылочных и прилагаемых документов

Обозначение	Наименование	Примечание
	ССЫЛОЧНЫЕ ДОКУМЕНТЫ.	
СП 132.13330.2011	Обеспечение антитеррористической защищенности зданий	
	и сооружений. Общие требования проектирования	
СП 133.13330.2012 изм.1	Сети проводного радиовещания и оповещения в зданиях	
	и сооружениях. Нормы проектирования	
СП 134.13330.2012 изм.1	Системы электросвязи зданий и сооружений.	
	Основные положения проектирования	
ПУЭ 7 издание 7	Правила устройства электроустановок	
ГОСТ 31565-2012	Кабельные изделия. Требования пожарной безопасности	
ГОСТ Р 21.703-2020	Правила выполнения рабочей документации	
	проводных средств связи	
Р 071-2021.Рекомендации	Технические средства систем безопасности объектов.	
	Обозначения условные графические элементов	
	технических средств охраны, систем контроля и	
	управления доступом, систем охранного телевидения	
РД 78.145-93	Системы и комплексы охранной, пожарной и	
	охранно-пожарной сигнализации. Правила производства	
	и приемки работ	
	ПРИЛАГАЕМЫЕ ДОКУМЕНТЫ.	
292/08/23-Р-СОТС.СО	Спецификация оборудования, изделий и материалов	Изм. 3 (Зам.)

							292/08/23-Р-СОТС			
Э	-	Зам.	122-1125	<i>Евг</i>	11.25		Взрослая поликлиника на 750 посещений для южной части г. Новый Уренгой			
1	-	Зам.	7-0724	<i>Евг</i>	07.24					
Изм.	Кол.уч.	Лист	№ док.	Подп.	Дата					
Разраб.	Неупокоев			<i>Евг</i>	05.24		Взрослая поликлиника на 750 посещений	Стадия	Лист	Листов
Проверил	Корчагин			<i>Александр</i>	05.24					
Н. Контр	Орлова			<i>Ольга</i>	05.24	Общие данные				
ГИП	Баклыков			<i>Баклыков</i>	05.24					

Согласовано

Инв. № подл.
0183.P.21

Взам. Инв. №
Погр. и дата

Типовая схема подключения приемно-контрольного адресного охранно-пожарного прибора R3-Рудеж-20П (ARKa)

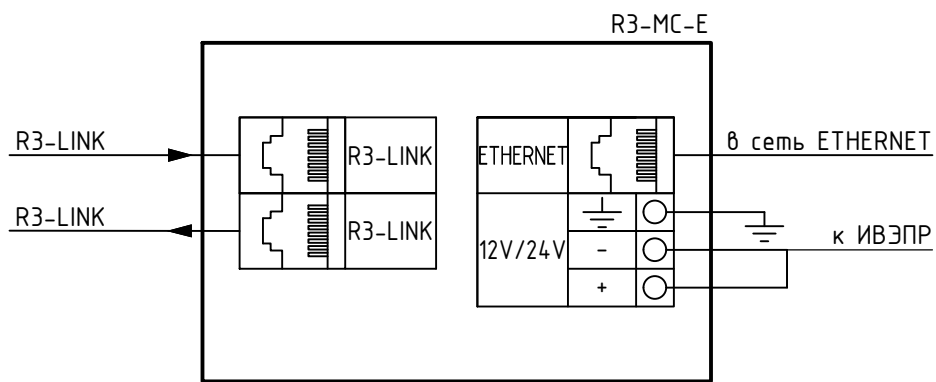
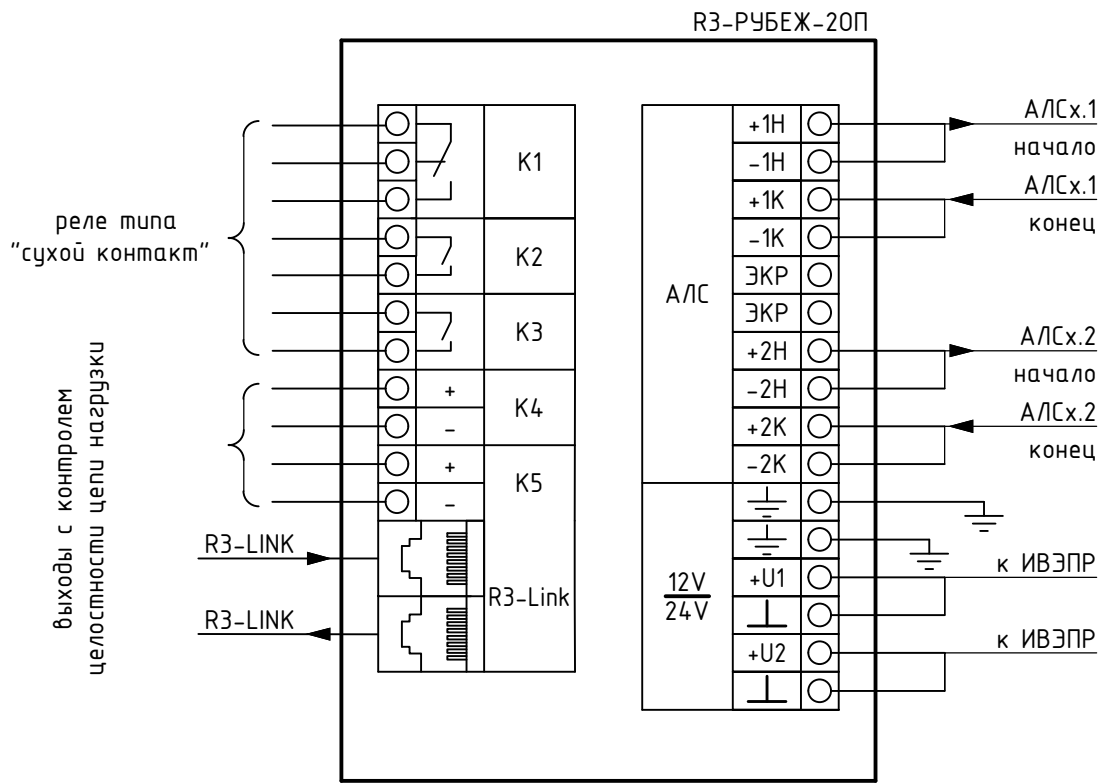


Схема обжима кабеля для интерфейса "R3-Link"

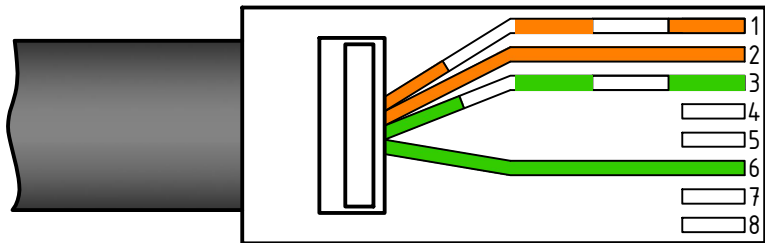


Схема обжима кабеля для интерфейса "ETHERNET"

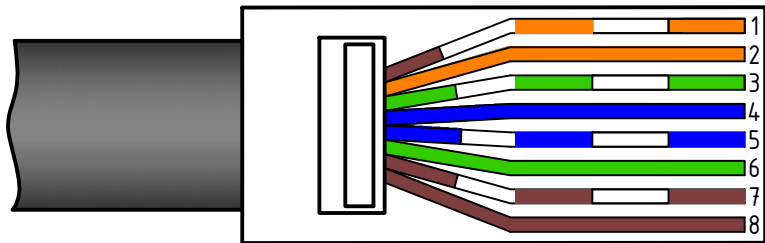
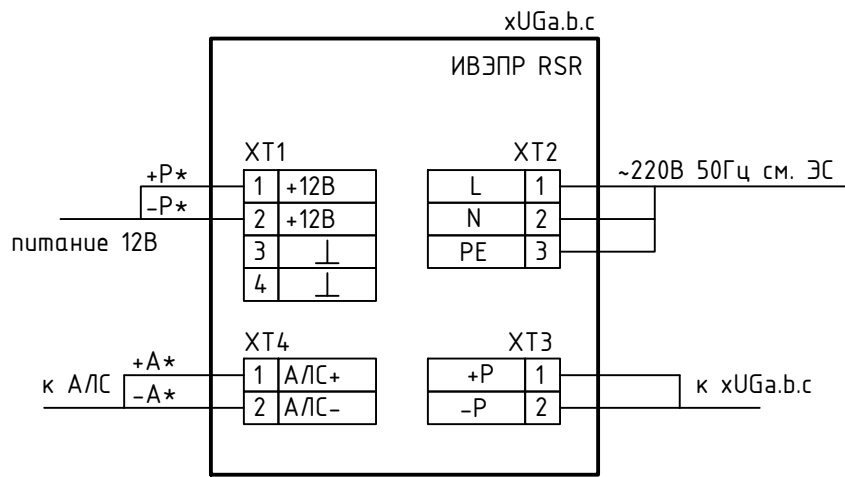
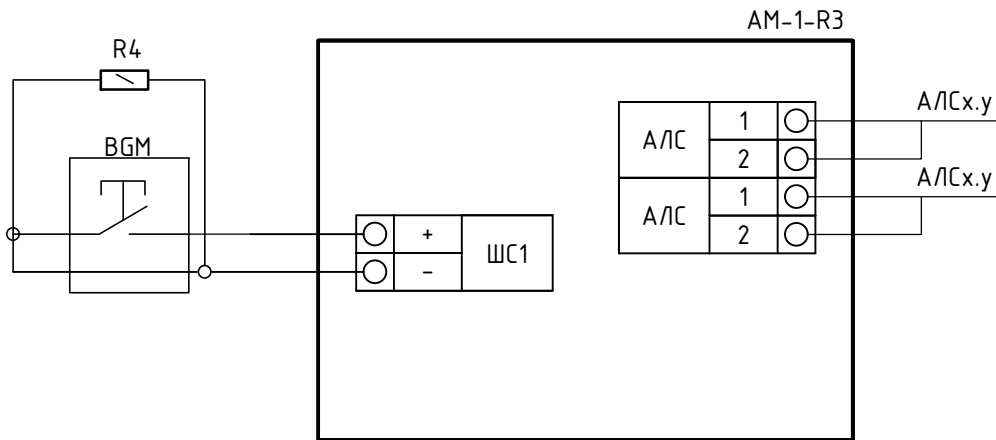


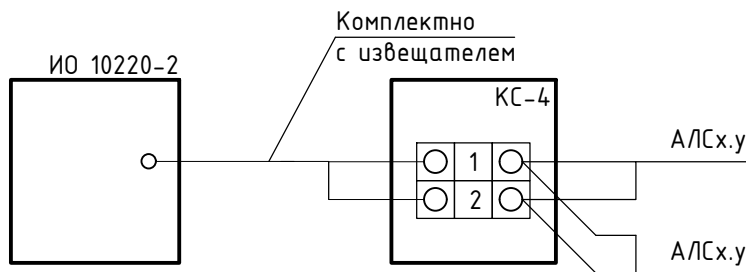
Схема подключения источника питания к устройствам (xUGa.b.c)



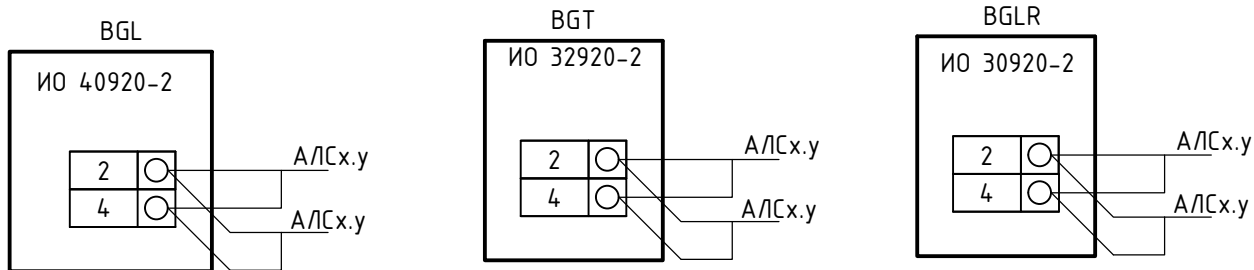
Типовая схема подключения тревожной кнопки к адресной метке



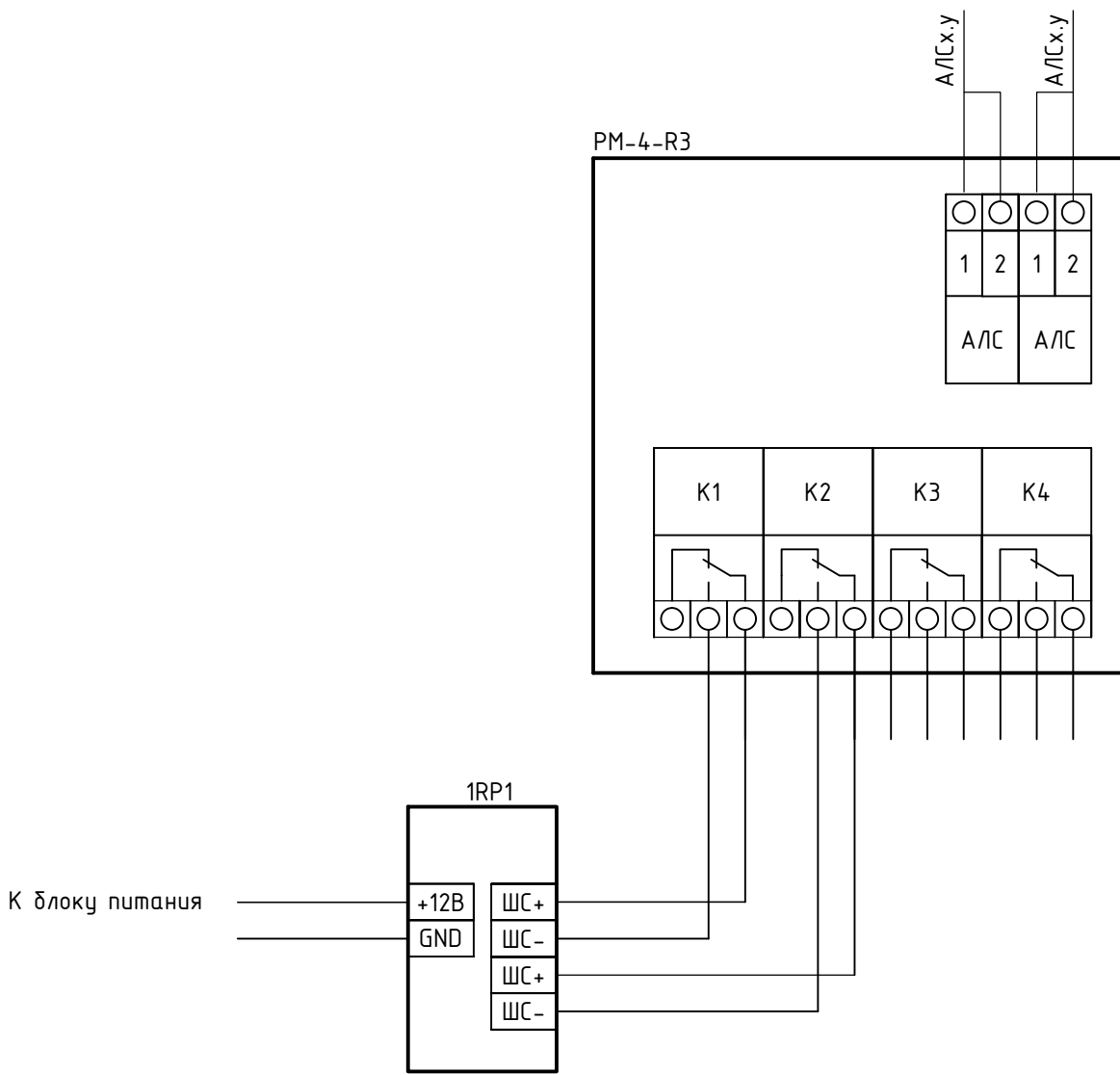
Типовая схема подключения тревожной кнопки



Типовая схема подключения адресных охранных извещателей



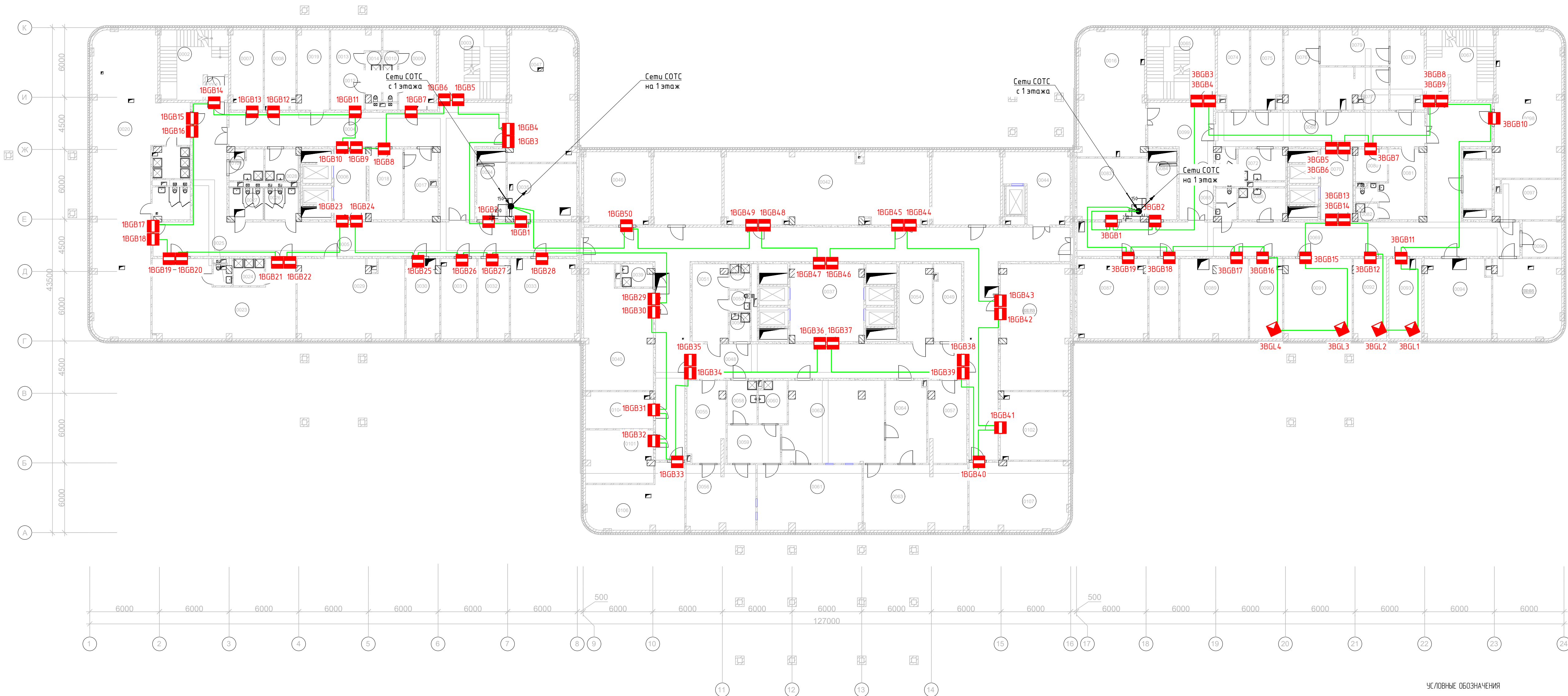
Типовая схема подключения радиопередающего устройства



292/08/23-P-COTC

З	-	Зам.	122-125	11.25	Взрослая поликлиника на 750 посещений для южной части г. Новый Уренгой			
Изм.	Кол.уч.	Лист	№ док.	Подп.	Дата	Взрослая поликлиника на 750 посещений		
Разраб.	Неупокоев	05.24	05.24	05.24	05.24			
Проверил	Корчагин	05.24	05.24	05.24	05.24	Схема электрическая принципиальная		
Н. Контр	Орлова	05.24	05.24	05.24	05.24			
						Стадия	Лист	Листов
						Р	3	

ЗПК.
проектная компания



- Извещатель охранный объемный опто-электронный
- Извещатель охранный магнитоконтактный
- Адресная линия связи

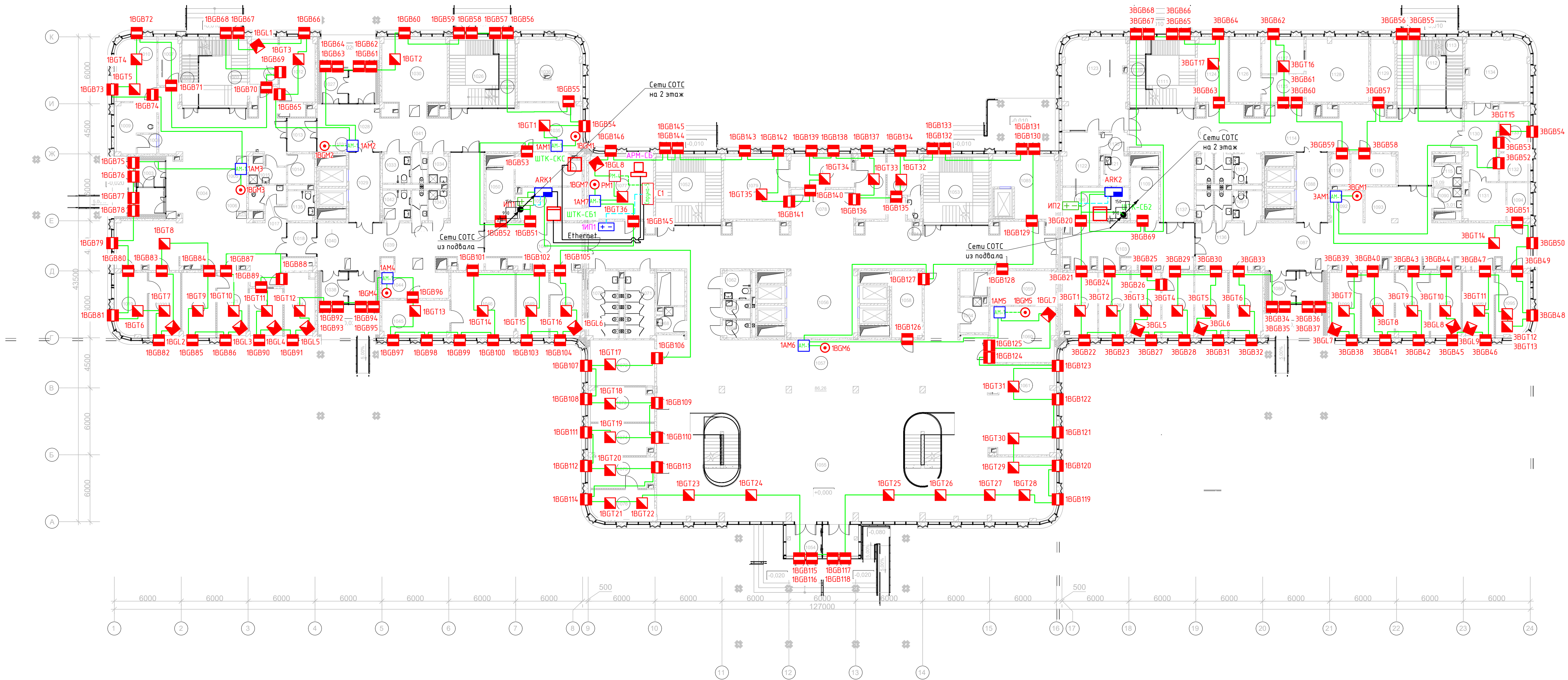
Экспликация помещений подвала			
Номер	Имя	Площадь м²	Кат. пом.
0001	Тамбур-шлюз	3,96	
0002	Технологическая лестница N1	30,72	
0003	Лестница из подвала N1	35,52	
0004	Коридор	93,79	
0005	Коридор	138,06	
0006	Лифтовый холл	16,65	
0007	Гардеробная уличной одежды медицинского персонала	18,95	
0008	Гардеробная уличной одежды технического персонала	17,99	
0009	Гардеробная технического персонала для домашней и рабочей одежды (Ж)	24,56	
0010	Душевая (Ж)	2,48	
0011	Уборные (Ж)	2,73	
0012	Уборные (М)	2,72	
0013	Гардеробная технического персонала для домашней и рабочей одежды (М)	22,32	
0014	Душевая (М)	2,73	
0016	Двуместная	60,90	B3
0017	Помещение приготовления дезрастворов	16,90	B3
0018	Кладовая дезсредств	17,65	B3
0019	Комната отдыха и приема пищи технического персонала	18,61	
0020	Гардеробная медицинского персонала для домашней и рабочей одежды (Ж)	148,31	
0021	Душевая (Ж)	8,57	
0022	Уборная (Ж)	9,04	
0023	Гардеробная медицинского персонала для домашней и рабочей одежды (М)	72,80	
0024	Душевая (М)	6,22	
0025	Уборная (М)	2,58	
0026	Уборная персонала М	7,90	
0027	Уборная персонала Ж	7,82	
0028	ПУИ	7,84	B4
0029	Комната отдыха и приема пищи медицинского персонала	61,80	
0030	Кладовая запасных частей	19,44	B3
0031	Кладовая запасных частей	21,25	B3
0032	Кладовая оборудования	18,06	B3
0033	Кладовая оборудования	39,02	B3
0034	Электрощитовая	15,22	B3
0035	Кроссовая	28,59	B3

Экспликация помещений подвала			
Номер	Имя	Площадь м²	Кат. пом.
0036	Коридор	218,26	
0037	Лифтовый холл	41,54	
0039	ПУИ	5,07	B4
0040	КНС	56,97	Д
0042	ГРЩ	107,57	B3
0044	Загрузочная	28,70	B3
0046	Насосная	36,00	Д
0047	ИТП	63,71	Д
0048	Коридор ЦСО (непроходная зона)	68,44	
0049	Кладовая расходных материалов	15,77	B3
0050	ПУИ	4,34	B4
0051	Гардероб персонала ЦСО	20,21	
0052	Душевая	3,81	
0053	Уборная	3,22	
0054	Комната отдыха персонала ЦСО	18,63	
0055	Помещение приема нестерильных материалов	22,17	B3
0056	Помещение приема и мойки инструментов	33,12	B3
0057	Помещение водоподготовки	22,51	Д
0058	ПУИ	9,50	B4
0059	Санитарный шлюз	15,08	
0060	ПУИ	8,86	B4
0061	Чистая зона стерилизационной	50,42	B3
0062	Стерилизационная зона стерилизационной	59,82	B3
0063	Склад стерильных материалов	49,80	B3
0064	Экспедиция	24,77	
0065	Лестница из подвала N2	35,51	
0066	Тамбур-шлюз	3,79	
0067	Технологическая лестница N2	30,38	
0068	Коридор	53,10	
0069	Коридор	153,00	
0070	Лифтовый холл	16,65	
0071	Уборная персонала	4,85	
0072	ПУИ	10,98	B3
0073	КНС	63,80	Д
0074	Помещение временного хранения грязного белья	17,85	B3
0075	Помещение временного хранения отходов класса Г	18,06	B3

Экспликация помещений подвала			
Номер	Имя	Площадь м²	Кат. пом.
0076	Помещение временного хранения обеззараженных отходов	20,33	B3
0077	Помещение для обработки и хранения тележек	20,24	Д
0078	Помещение приема и временного хранения обеззараженных отходов	18,91	B3
0079	Помещение установки по обеззараживанию отходов	17,95	B3
0080	Кладовая расходных материалов блока УО	7,59	B4
0081	Комната персонала блока отходов	21,23	
0082	С/у	2,64	
0083	Кроссовая	31,40	B3
0084	Электрощитовая	15,22	B3
0085	Уборная персонала	4,85	
0086	ПУИ	10,98	B3
0087	Компрессорная сжатых газов	41,20	B3
0088	Кладовая предметов медицинского назначения	17,60	
0089	Кладовая предметов медицинского назначения	40,00	B3
0090	Кладовая медицинских иммунологических препаратов	19,53	B3
0091	Кладовая лекарственных веществ	40,14	B3
0092	Кладовая готовых лекарственных препаратов	19,23	B3
0093	Кладовая сильнодействующих и наркотических препаратов	19,53	B3
0094	Инвентарная мастерских	38,70	B3
0095	Мастерская универсальная	39,68	B3
0096	Инвентарная технических служб	10,57	B3
0097	Мастерская электротехническая	19,03	B3
0098	Кладовая хозяйственного инвентаря	71,62	B3
0099	Коридор	40,06	
0100	ПУИ	6,61	B4
0101	Кладовая инвентаря	26,40	B3
0102	Кладовая инвентаря	34,04	B3
0104	Материальная	18,18	B3
0105	Душевая	2,57	
0106	Кладовая описанного оборудования	37,70	B3
0107	Кладовая оборудования	49,26	B3
0108	Материальная	36,94	
0109	Материальная	36,94	
0110	Кладовая хозяйственного инвентаря	10,40	
Общий итог		3245,18	

1. Прокладка кабелей осуществляется в лотках, гофрированных трубах. Опуски к оборудованию - в штробах

292/08/23-Р-СОТС					
3	-	Зам.	22-105	11.25	Взрослая поликлиника на 750 посещений для южной части г. Новый Уренгой
1	-	Зам.	7-0724	07.24	
Изм.	Кол.уч.	Лист	№ док.	Подп.	Дата
Разраб.	Неупокоев	05.24			Взрослая поликлиника на 750 посещений
Проверил	Корчагин	05.24			
Н. Контр	Орлова	05.24			План расположения сетей подвала
					Стадия Лист Листов
					Р 4
					ЗПК. проектная компания



УСЛОВНЫЕ ОБОЗНАЧЕНИЯ

- Извещатель охранной объемный оптико-электронный
- Извещатель охранной поверхностно-звучковой
- Извещатель охранной магнитоконтактный
- Извещатель охранной "тревожная кнопка"
- Адресная метка
- Адресный релейный модуль
- Радиопередающее устройство
- Прибор приемно-контрольный
- Блок питания
- Автоматизированное рабочее место
- Шкаф телекоммуникационный
- Адресная линия связи
- Ethernet
- Линия питания 12В

1. Прокладка кабелей осуществляется в лотках, гофрированных трубах. Опуски к оборудованию - в штробах

Экспликация помещений первого этажа			
Номер	Наименование	Площадь, м²	Кат. пом.
1001	Технологическая лестница N1	12,17	
1002	Лестничная клетка N1	24,41	
1003	Тамбур (инфекционное отделение)	12,61	
1004	Вестибюль/ожидающая	148,73	
1005	Регистратура	9,60	
1006	Гардероб посетителей	5,76	
1007	Картохранилище	7,95	B3
1008	Тамбур	3,01	
1009	Помещение забора бак. материалов	12,46	
1010	Помещение забора крови	19,68	
1011	Помещение хранения вакцин	10,17	
1012	Процедурный кабинет (прививочный)	17,89	
1013	Шлюз	8,09	
1014	Помещение дезинфекции медотходов	6,36	
1015	ПУИ	4,97	B4
1017	Уборная персонала	5,80	
1018	Шлюз	8,08	
1019	Смотровая	15,03	
1020	Кабинет врача инфекциониста (в т.ч. по работе с ВИЧ)	15,91	
1021	Кабинет врача инфекциониста (в т.ч. по работе с ВИЧ)	15,52	
1022	Смотровая	16,90	
1023	Кабинет психолога	12,43	
1024	Кабинет врача-эпидемиолога/фтизиатра	15,16	
1025	Лестница из подвала N1	14,68	
1026	Лестничная клетка N2	22,49	
1027	Тамбур (отделение профилактических осмотров)	14,55	
1028	Вестибюль/ожидающая	83,63	
1029	Лифтовый холл	17,27	
1030	Гардероб посетителей	21,50	
1031	Пост охраны	5,56	
1032	Уборная персонала	3,78	
1033	Уборная посетителей МГН	6,52	
1034	ПУИ	4,54	B4
1035	Регистратура	17,19	
1036	Картохранилище	30,70	B3
1037	Центральная серверная	16,52	
1038	Тамбур (отделение неотложной помощи)	14,55	
1039	Вестибюль/ожидающая	76,60	
1040	Уборная верхней одежды посетителей (вешалка)	3,01	
1041	Уборная персонала	3,62	
1042	Уборная посетителей МГН	6,82	
1043	ПУИ	4,76	B4
1044	Регистратура	13,80	
1045	Помещение неотложной помощи	18,93	
1046	Манипуляционная	32,24	

Экспликация помещений первого этажа			
Номер	Наименование	Площадь, м²	Кат. пом.
1047	Коридор для обеспечения возможности соединения/разделения блока по эпидемиологической ситуации	31,02	
1048	Кабинет дежурного фельдшера	16,04	
1049	Смотровая	16,19	
1050	Электрощитовая	11,95	B3
1051	Кроссовая	15,71	B3
1052	Лестничная клетка N3	37,71	
1053	Лестничная клетка N4	37,71	
1054	Тамбур (центральный вход)	21,42	
1055	Вестибюль	592,21	
1056	Лифтовый холл	38,60	
1057	Регистратура с открытой картотекой	86,26	
1058	Картохранилище	16,16	B3
1059	Картохранилище	18,01	B3
1060	Алтечный киоск (зона аренды)	29,21	
1061	Зона комфортного ожидания	46,56	
1062	Универ. кабин. МГН	6,30	
1063	Гардероб посетителей	32,70	
1064	ПУИ	7,71	B4
1065	Санузел персонала	4,11	
1066	Санузел персонала	3,88	
1068	ПУИ	5,41	B4
1070	Уборная посетителей	15,83	
1071	Уборная посетителей	15,77	
1072	Кабинет доврачебной помощи	23,49	
1073	Помещение для оформления справок (старшая медсестра)	17,27	
1074	Процедурный кабинет (внутримышечные инъекции)	15,87	
1075	Кабинет иммунопрофилактики	15,66	
1076	Процедурная	14,77	
1077	Помещение охраны/центральная диспетчерская/пожарный пост	32,65	
1078	Ожидающая	22,96	
1079	Помещение для забора проб крови	32,86	
1080	Помещение приема, регистрации, сортировки проб на анализы	15,66	
1081	Помещение для забора специальных проб	15,05	
1083	Помещение для приема биоматериалов на анализы	10,51	
1084	Слив	2,44	
1085	Загрузочная	26,96	B3
1086	Тамбур (травмпункт)	14,55	
1087	Вестибюль/ожидающая	125,97	
1088	Лифтовый холл	17,27	
1090	ПУИ	5,01	B4
1091	Уборная посетителей МГН	6,94	
1092	Регистратура	8,37	
1093	Гардероб посетителей (зона с вешалками)	9,32	
1094	Кладовая гипса	6,33	B4

Экспликация помещений первого этажа			
Номер	Наименование	Площадь, м²	Кат. пом.
1095	Перевязочная гипсовая	15,88	
1096	Кабинет врача травматолога/ортопеда	15,82	
1097	Кабинет врача травматолога/ортопеда	15,29	
1098	Перевязочная	16,81	
1099	Кабинет врача травматолога/ортопеда	15,46	
1100	Перевязочная	16,29	
1101	Процедурная	16,67	
1102	Кабинет заведующего отделением	16,44	
1103	Коридор	43,77	
1104	Помещение хранения изделий медицинского назначения и иммобилизационных средств	15,96	B3
1105	Комната старшей медсестры	14,80	
1106	Комната персонала	15,54	
1107	Редукционный узел	17,62	
1108	Кроссовая	17,76	B3
1109	Электрощитовая	11,95	B3
1110	Лестница из подвала N2	14,80	
1111	Лестничная клетка N5	22,57	
1112	Лестничная клетка N6	24,33	
1113	Технологическая лестница N2	13,23	
1114	Коридор с местом для ожидания	143,19	
1115	ПУИ	5,09	B4
1116	Уборная посетителей	4,06	
1117	Уборная посетителей МГН	6,94	
1118	Комната хранения контрастных средств	4,78	B4
1119	Помещение хранения переносной аппаратуры	11,08	B4
1120	Коридор	4,69	
1121	С/у для пациентов	5,95	
1122	Комната управления	15,21	
1123	Процедурная рентгенодиагностическая для общих исследований	45,06	
1124	Комната отдыха персонала	15,48	
1125	Ожидающая с местом для раздевания	9,19	
1126	Помещение подготовки пациента	15,54	
1127	Комната управления	11,61	
1128	Процедурная МРТ	31,51	
1129	Техническое помещение МРТ	12,06	B3
1130	Зона ожидания с местом для переодевания	20,81	
1131	Помещение подготовки пациента	12,23	
1132	Техническое помещение КТ	6,39	B4
1133	Комната управления	10,89	
1134	Процедурная КТ	30,79	
1135	Универ. кабин. МГН	6,36	
1136	Уборная посетителей	4,06	
1137	Уборная персонала	3,94	
1138	Уборная персонала	3,94	
Общий итог		3170,75	

292/08/23-Р-СОТС					
3	-	Зам.	12-105	04.25	Взрослая поликлиника на 750 посещений для южной части г. Новый Уренгой
2	-	Зам.	82-045	04.25	
1	-	Зам.	7-0724	07.24	
Изм. Кол.ч.		Лист № док.		Подп.	Дата
Разработ.		Неупокоев		05.24	Взрослая поликлиника на 750 посещений
Проверил		Корчагин		05.24	
Н. Контр.		Орлова		05.24	План расположения сетей 1 этажа
					ЗПК. проектная компания

Ссылочно

Вариант: шдН

Полн. таблица

Лист: 0183Р-21

Лист: 0183Р-21

Экспликация помещений второго этажа			
Номер	Имя	Площадь, м²	Кат. пом.
2001	Лестничная клетка N1	37,76	
2002	Лестничная клетка N2	37,72	
2003	Коридор с местом для ожидания	151,90	
2005	Коридор с местом для ожидания	187,36	
2006	Лифтовый холл, (зона безопасности МГН)	17,27	
2008	Кладовая	12,28	B3
2009	Уборная персонала	3,36	
2010	Уборная посетителей Ж	4,23	
2011	Уборная посетителей М	4,17	
2012	ПУИ	5,21	B4
2013	Кабинет врача-стоматолога	18,82	
2014	Кабинет врача-терапевта	16,56	
2015	Кабинет дерматовенеролога	21,46	
2016	Смотровая	11,06	
2017	Кабинет врача психиатра-нарколога	15,57	
2018	Кабинет врача психиатра-нарколога	12,45	
2019	Кабинет врача-невролога	16,19	
2020	Кабинет врача-терапевта	16,38	
2021	Кабинет врача-терапевта	16,29	
2022	Кабинет врача-терапевта	15,69	
2023	Кладовая расходных материалов	11,44	
2024	Помещение для забора сосуда на энтеробиоз	12,47	
2025	Кабинет для забора крови	15,43	
2026	Шлюз	5,22	
2027	Помещение для приема биоматериалов на анализы	10,48	
2028	Кабинет врача-хирурга	14,66	
2029	Кабинет врача-гинеколога	16,40	
2030	Смотровая	16,45	
2031	Смотровая	17,33	
2032	Кабинет врача-гинеколога	15,87	
2033	Кабинет врача-психотерапевта	16,45	
2034	Кабинет ЭЭГ	16,74	
2035	Кабинет ЭКГ	17,04	
2036	Кабинет исследования функции внешнего дыхания	16,92	
2037	Кабинет врача-оториноларинголога	16,39	
2038	Помещение аудиометрии	7,34	
2039	Темная комната	8,20	
2040	Кабинет офтальмолога	16,53	
2041	Кабинет УЗИ	16,77	
2042	Комната старшей медсестры	16,08	
2043	Кабинет заведующего отделением	16,39	
2044	ПУИ	5,21	B4
2045	Уборная персонала	4,23	
2046	Уборная персонала	3,52	
2048	Кладовая	12,36	B3

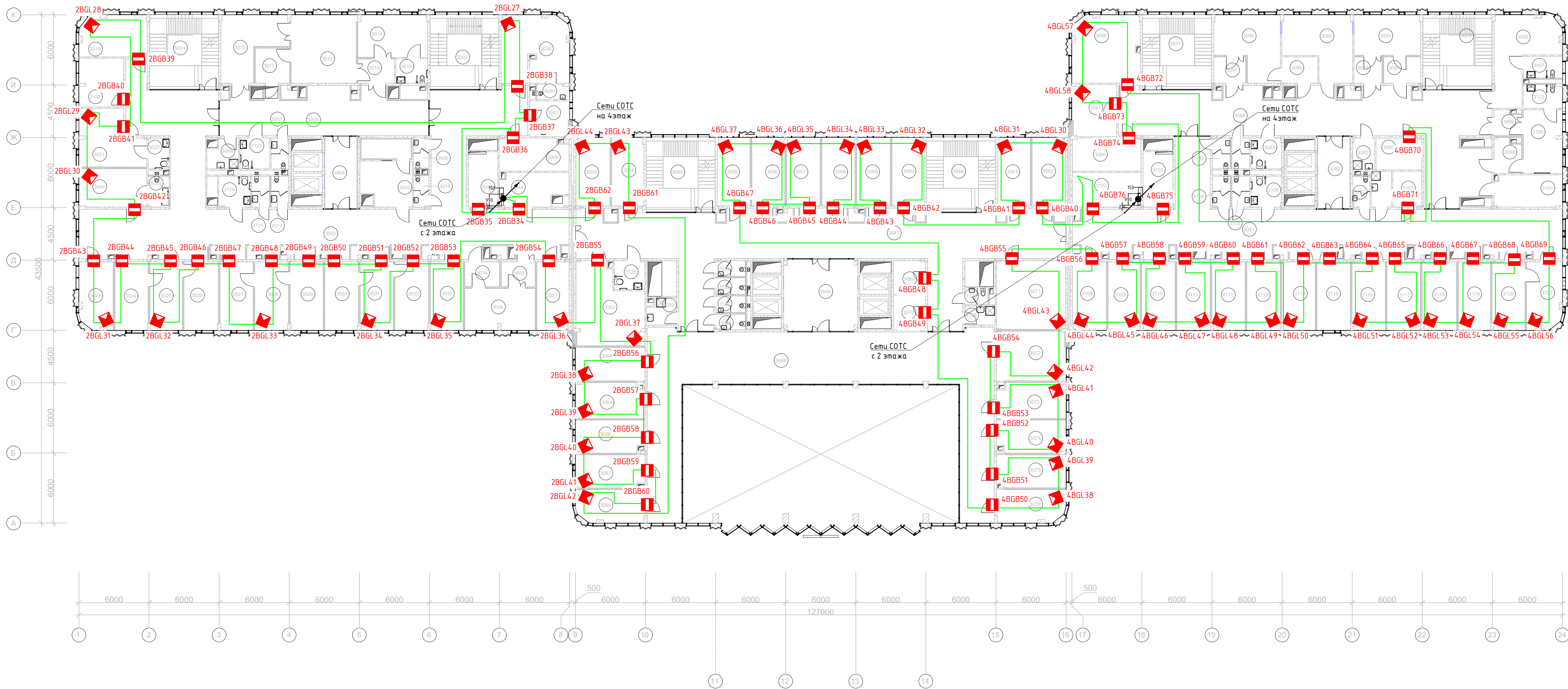
Экспликация помещений второго этажа			
Номер	Имя	Площадь, м²	Кат. пом.
2049	Уборная персонала	4,17	
2050	Электрощитовая	11,95	B3
2051	Кроссовая	16,14	B3
2052	Лестничная клетка N3	37,71	
2053	Лестничная клетка N4	37,71	
2054	Коридор с местом для ожидания	201,77	
2055	Лифтовый холл, (зона безопасности МГН)	39,30	
2056	Коридор-ожидающая	203,12	
2057	Уборная персонала	3,32	
2058	Уборная посетителей	3,52	
2059	ПУИ	7,69	B4
2060	Регистратура	17,17	
2061	Картохранилище	17,01	B3
2062	Кладовая расходных материалов	17,74	B3
2063	Кабинет компьютерного тестирования	33,37	
2064	Кабинет доврачебного приема	16,29	
2065	Смотровая	16,45	
2066	Кабинет врача-терапевта	16,60	
2067	Кабинет врача-терапевта	16,60	
2068	Процедурный кабинет	16,31	
2069	Кабинет врача-терапевта	16,44	
2070	Ординаторская	16,15	
2071	Кабинет специалиста отделения паллиативной помощи	15,43	
2072	Школа диабета	44,46	
2073	Подсобное помещение	9,31	B3
2074	Кабинет приема врача медико-санитарной помощи	16,94	
2075	Кабинет ЭКГ/исследования функций внешнего дыхания	17,34	
2076	Кабинет отказа от курения	16,92	
2077	Кабинет компьютерного тестирования	16,80	
2078	Кабинет организации и контроля за диспансеризацией и ведения централизованной картотек	24,24	
2079	Кабинет заведующего отделением профилактики	17,60	
2080	Комната старшей медсестры с местом для хранения медикаментов	16,63	
2081	Кабинет формирования здорового образа жизни	33,11	
2082	Лестничная клетка N5	37,73	
2083	Лестничная клетка N6	37,74	
2085	Коридор с зоной ожидания	194,69	
2086	Лифтовый холл, (зона безопасности МГН)	17,27	
2087	Уборная персонала	3,94	
2088	Уборная посетителей МГН	6,94	
2089	Уборная персонала	4,06	
2091	ПУИ	5,24	B4
2092	ПУИ	5,90	B4
2093	Помещение хранения переносной аппаратуры	16,70	

Экспликация помещений второго этажа			
Номер	Имя	Площадь, м²	Кат. пом.
2094	Кладовая расходных материалов	9,62	B4
2095	Комната старшей медицинской сестры с местом для хранения медикаментов	16,24	
2096	Кабинет заведующего отделением	18,42	
2097	Процедурная маммографии	15,56	
2098	Кабинет врача маммолога	15,80	
2099	Рентген-флюорографический кабинет	25,65	
2100	Кабинет для переодевания	3,53	
2101	Кабинет для переодевания	3,53	
2102	Комната управления	11,85	
2103	Комната инженерно-технического персонала	16,59	
2104	Кабинет врачей рентгенологов	32,90	
2105	Помещение временного хранения рентгеноплени и печати снимков	8,87	
2106	Помещение хранения запасных частей	15,40	B3
2107	Кладовая расходных материалов	16,20	B3
2108	Кроссовая	17,40	B3
2109	Электрощитовая	12,19	B3
2110	Уборная персонала	4,20	
2111	Уборная посетителей М	3,94	
2112	Уборная посетителей Ж	4,06	
2113	Кладовая расходных материалов	17,87	B3
2114	Кабинет доплерографии	18,36	
2115	Кабинет электрокардиографии	16,49	
2116	Кабинет электрокардиографии	16,74	
2117	Кабинет исследования функции внешнего дыхания	16,30	
2118	Кабинет исследования функции внешнего дыхания/Бордплетизмограф	33,54	
2119	Кабинет велоэргометрии	32,81	
2120	Кабинет электроэнцефалографии	17,11	
2121	Кабинет электромиографии	16,45	
2122	Кабинет эхокардиографии	16,67	
2123	Кабинет эхокардиографии	16,89	
2124	Кабинет УЗИ	16,83	
2125	Кабинет УЗИ	16,51	
2126	Ординаторская	17,13	
2127	Универ.кабина МГН	6,69	
2128	Универ.кабина МГН	6,69	
2129	Универ.кабина МГН	8,29	
2130	Уборная персонала	3,52	
2131	ПУИ	5,25	B4
2132	Уборная посетителей	3,44	
2133	Уборная посетителей МГН	6,94	
2134	Коридор с зоной ожидания	141,31	
Общий итог		2977,88	

- Извещатель охраннй объемный оптико-электронный
- Извещатель охраннй магнитоконтактный
- Извещатель охраннй "тревожная кнопка"
- Адресная метка
- Адресная линия связи

1. Прокладка кабелей осуществляется в лотках, гофрированных трубах. Опуски к оборудованию – в штробах

					292/08/23-Р-СОТС				
3	-	Зам.	02-105	<i>Дель</i>	11.25	Взрослая поликлиника на 750 посещений для южной части г. Новый Уренгой			
1	-	Зам.	7-0724	<i>Дель</i>	07.24				
Изм. Кол.уч.		Лист	№ док.	Подп.	Дата				
Разраб.		Неуполов		<i>Дель</i>	05.24	Взрослая поликлиника на 750 посещений	Стадия	Лист	Листов
Проверил		Карчагин		<i>Дель</i>	05.24		Р	6	
Н. Контр		Орлова		<i>Дель</i>	05.24	План паслоложения сетей 2 этажа	ЗПК. проектная компания		



УСЛОВНЫЕ ОБОЗНАЧЕНИЯ

- Извещатель охранный объемный оптико-электронный
- Извещатель охранный магнитоконтактный
- Адресная линия связи

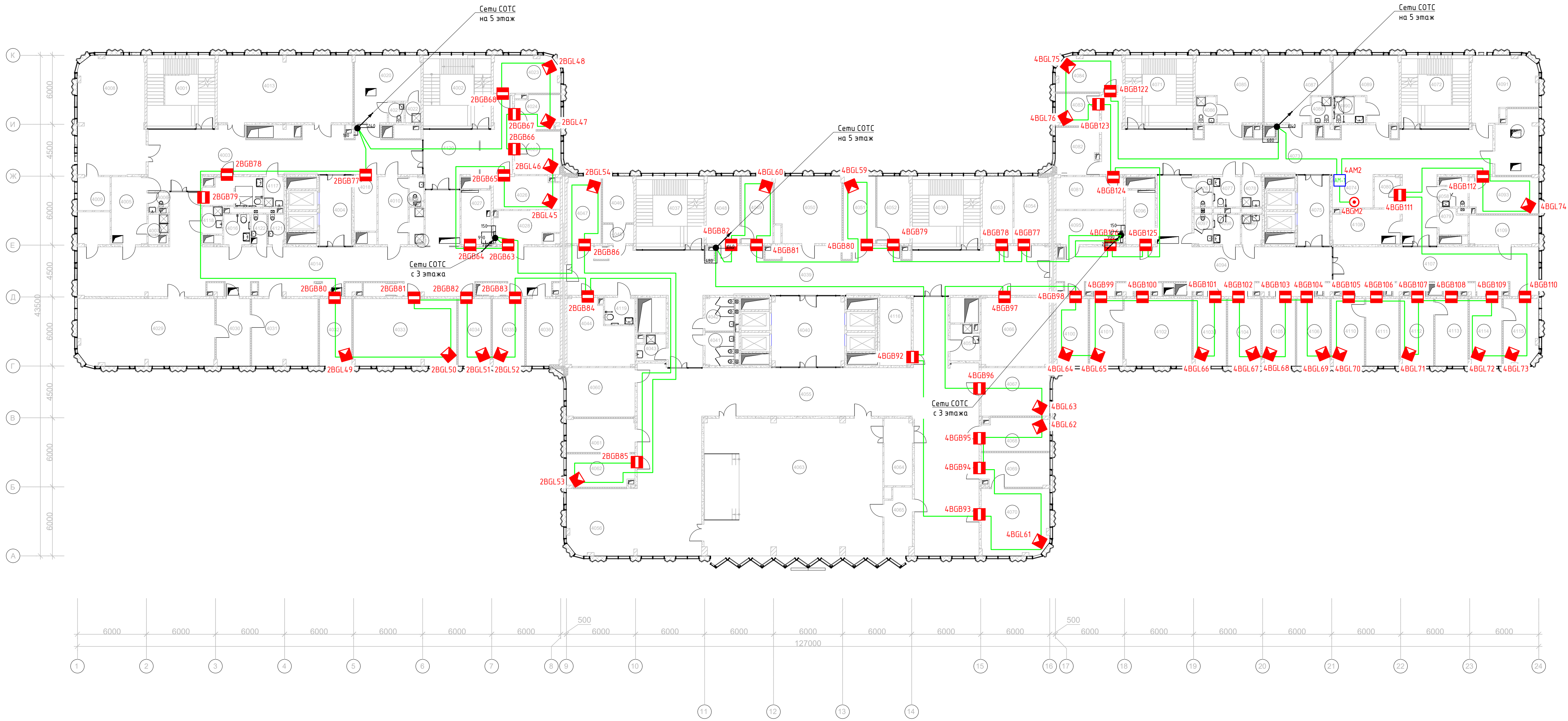
Экспликация помещений третьего этажа			
Номер	Наименование	Площадь, м²	Кат. пом.
3001	Лестничная клетка N1	37,82	
3002	Лестничная клетка N2	37,82	
3003	Коридор с местом для ожидания	269,55	
3004	Лифтовый холл, (зона безопасности МГН)	17,00	
3005	Коридор с местом для ожидания (блок операционной)	65,49	
3006	Уборная персонала	3,29	
3007	Уборная персонала	3,90	
3008	ПУИ	6,11	B4
3009	Материальная	16,32	B3
3010	Наркозная (шлюз)	24,51	
3011	Подготовительная персонала	8,76	
3012	Манипуляционная	32,58	
3013	Шлюз	6,49	
3014	Помещение временного пребывания пациента после процедуры на 2 кушетки	21,52	
3015	СУ	5,66	
3017	Уборная посетителей Ж	3,91	
3018	Уборная персонала	3,45	
3019	Кабинет старшей сестры-хозяйки с местом хранения медикаментов	20,17	
3020	СУ	3,05	
3021	Кабинет врача-уролога	23,84	
3022	СУ	4,68	
3023	Кабинет заведующего хирургическим отделением	16,29	
3024	Смотровая	16,63	
3025	Кабинет врача-хирурга	16,13	
3026	Перевязочная гнойная	17,12	
3027	Смотровая	16,48	
3028	Кабинет врача-хирурга	16,77	
3029	Перевязочная чистая	16,48	
3030	Смотровая	16,77	
3031	Кабинет врача-хирурга	16,48	
3032	Перевязочная чистая	16,77	
3033	Кабинет врача-оториноларинголога	16,33	
3034	Подготовительная персонала	6,32	
3035	Шлюз	6,16	
3036	Манипуляционная	21,36	
3037	Кабинет врача-оториноларинголога	16,02	
3038	Кабинет врача-проктолога	32,52	
3039	СУ	3,48	
3040	Кабинет врача-уролога	18,91	
3041	Кладовая расходных материалов	10,24	B4
3042	Помещение аудиометрии	24,47	
3043	Электрощитовая	11,83	B3
3044	Кроссовая	15,53	B3
3045	Лестничная клетка N3	37,82	
3046	Лестничная клетка N4	37,82	

Экспликация помещений третьего этажа			
Номер	Наименование	Площадь, м²	Кат. пом.
3047	Коридор	202,33	
3048	Коридор	205,59	
3049	Лифтовый холл, (зона безопасности МГН)	38,86	
3050	Уборная персонала	3,29	
3051	Уборная посетителей	3,29	
3052	ПУИ	5,41	B4
3053	Кабинет врача-терапевта	16,89	
3054	Кабинет врача-терапевта	16,03	
3055	Кабинет врача-терапевта	16,32	
3056	Кабинет врача-терапевта	16,48	
3057	Кабинет врача-терапевта	16,77	
3058	Кабинет врача-терапевта	16,48	
3059	Кабинет врача-терапевта	16,77	
3060	Кабинет врача-терапевта	16,03	
3061	Кабинет врача-терапевта	16,32	
3062	Кабинет врача-терапевта	16,60	
3063	Комната персонала (заполнения документации)	35,09	
3064	Кабинет заведующего терапевтическим отделением №1	17,01	
3065	Комната старшей медсестры с местом для хранения медикаментов	17,64	
3066	Кабинет врача-терапевта	16,19	
3067	Кабинет врача-терапевта	16,51	
3068	Кабинет врача-терапевта	16,14	
3069	Кладовая расходных материалов	7,71	B4
3070	Кладовая расходных материалов	7,93	B4
3071	Комната персонала (заполнения документации)	34,55	
3072	Кабинет заведующего терапевтическим отделением №2	25,15	
3073	Комната старшей медсестры с местом для хранения медикаментов	17,64	
3074	Кабинет врача-терапевта	16,19	
3075	Кабинет врача-терапевта	16,51	
3076	Кабинет врача-терапевта	16,14	
3077	Лестничная клетка N5	37,82	
3078	Лестничная клетка N6	37,82	
3079	Коридор с местом для ожидания	154,26	
3080	Лифтовый холл, (зона безопасности МГН)	17,00	
3081	Коридор с местом для ожидания	178,43	
3082	ПУИ	5,07	B4
3083	Уборная посетителей МГН	6,84	
3084	Уборная персонала	3,98	
3085	Кладовая расходных материалов	10,57	B3
3086	Кладовая грязного белья и мед.отходов	16,48	B3
3087	Комната сестры-хозяйки с местом для хранения чистого белья	16,38	B3
3088	Ординаторская	33,03	
3089	Подготовительная персонала	6,91	
3090	Процедурная бронхоскопии	26,37	

Экспликация помещений третьего этажа			
Номер	Наименование	Площадь, м²	Кат. пом.
3091	Шлюз	6,14	
3092	Моечная эндоскопов	27,67	
3093	Шлюз	5,40	
3094	Подготовительная персонала	7,09	
3095	Процедурная gastroscopii	19,60	
3096	Помещение для временного пребывания пациентов после процедуры на 2 кушетки	30,00	
3097	СУ	6,25	
3098	Подготовительная персонала	6,58	
3099	Шлюз	4,78	
3100	Процедурная колоноскопии	18,11	
3101	Моечная эндоскопов	15,74	
3102	Кроссовая	17,18	B3
3103	Электрощитовая	12,06	B3
3104	Уборная посетителей М	3,91	
3105	Уборная посетителей Ж	3,98	
3106	Уборная посетителей МГН	6,84	
3107	Кладовая расходных материалов	7,50	B4
3108	Кабинет врача-терапевта	16,89	
3109	Кабинет невролога	15,98	
3110	Кабинет невролога	16,57	
3111	Кабинет врача-психолога	16,68	
3112	Кабинет врача-психотерапевта	16,57	
3113	Кабинет врача-кардиолога	16,68	
3114	Кабинет врача-офтальмолога	16,57	
3115	Перевязочная офтальмологическая	16,68	
3116	Кабинет врача-офтальмолога	16,57	
3117	Кабинет врача-гастроэнтеролога	16,68	
3118	Кабинет врача-пульмонолога	17,16	
3119	Кабинет врача-гериятра	16,10	
3120	Комната старшей медсестры с местом для хранения медикаментов	16,28	
3121	Кабинет заведующего отделением специализированного приема	17,13	
3122	СУ	6,68	
3123	Универ. кабина МГН	6,73	
3124	Универ. кабина МГН	7,08	
3125	Универ. кабина МГН	6,43	
3126	Уборная посетителей	3,52	
3127	Уборная персонала	3,52	
3128	ПУИ	4,19	B4
3129	Уборная персонала	2,83	
3130	Уборная персонала	3,77	
3131	Уборная посетителей М	3,95	
3132	Материальная	15,30	B3
3133	Уборная персонала	3,90	
3134	ПУИ	5,34	B4
Общий итог		2981,17	

1. Прокладка кабелей осуществляется в лотках, гофрированных трубах. Опуски к оборудованию - в штробах

292/08/23-Р-СОТС					
Взрослая поликлиника на 750 посещений для южной части г. Новый Уренгой					
1	-	Зам.	7-0724	07.24	
Изм.	Кол.уч.	Лист	№ док.	Подп.	Дата
Разраб.	Неупокоев	05.24			
Проверил	Корчагин	05.24			
Взрослая поликлиника на 750 посещений				Стация	Лист
План расположения сетей 3 этажа				Р	7
Н. Кондр				Орлова	05.24
				ЗПК. проектная компания	



УСЛОВНЫЕ ОБОЗНАЧЕНИЯ

- Извещатель охранный объемный оптико-электронный
- Извещатель охранный магнитоконтактный
- Извещатель охранный "тревожная кнопка"
- Адресная метка
- Адресная линия связи

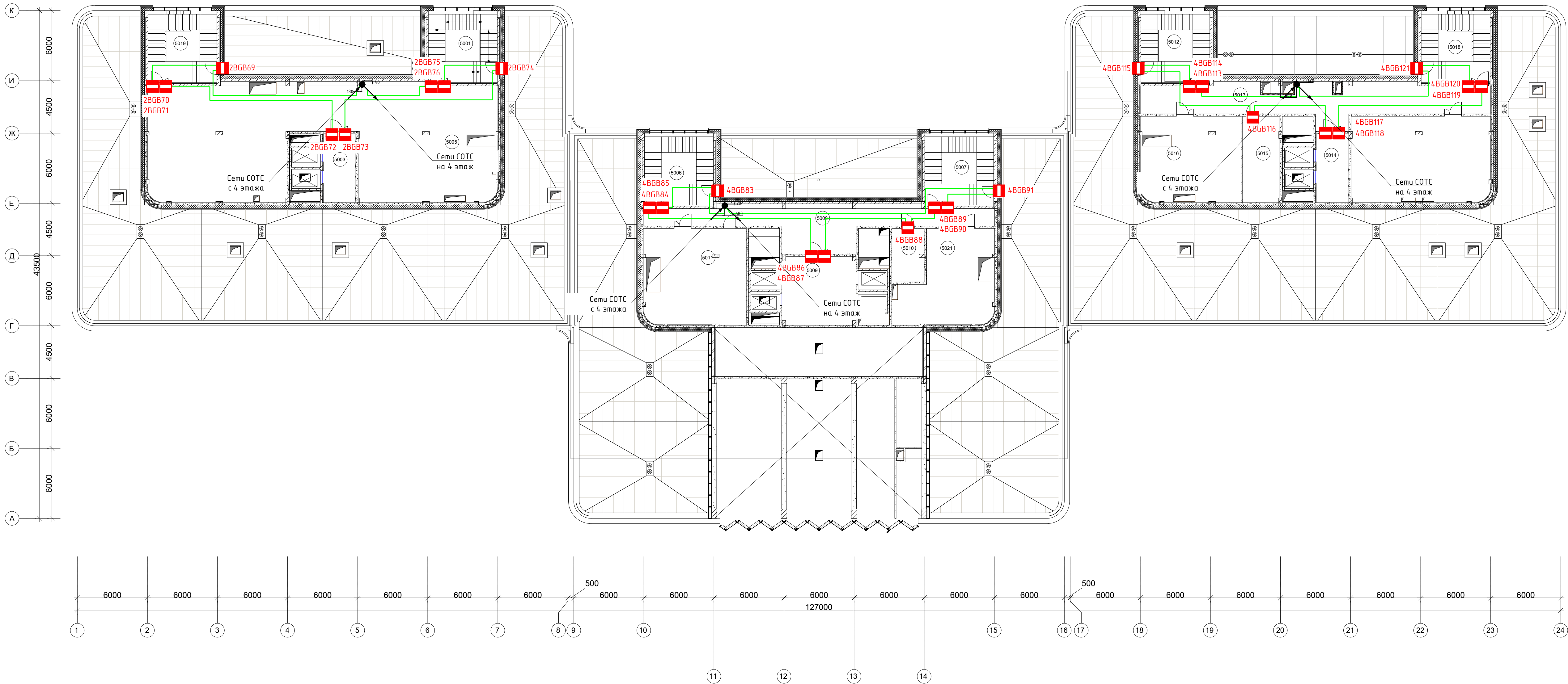
Экспликация помещений четвертого этажа			
Номер	Наименование	Площадь, м²	Кат. пом.
4001	Лестничная клетка N1	37,82	
4002	Лестничная клетка N2	37,82	
4003	Коридор	94,80	
4004	Лифтовый холл, (зона безопасности МГН)	17,00	
4005	Раздевальная	18,08	
4006	С/у	2,62	
4007	Душевая	2,99	
4008	Зал ЛФК для занятий малых групп	60,10	
4009	Инвентарная	8,23	B3
4010	Раздевальная	15,31	
4011	Душевая	3,99	
4012	С/у	2,53	
4013	Зал реабилитационной механотерапии с местом для хранения инвентаря	68,60	
4014	Коридор с местом для ожидания	192,33	
4016	Универ. кабина МГН	5,94	
4018	Кладовая расходных материалов	9,25	B4
4019	Кладовая чистого белья	8,01	B4
4020	Комната инструктора ЛФК	28,22	
4021	С/у	2,33	
4022	Душевая	2,36	
4023	Кабинет заведующего отделением	18,36	
4024	Комната старшей медсестры	10,68	
4025	Кабинет врача- психолога	14,99	
4026	Комната персонала	16,07	
4027	Электрощитовая	12,29	B3
4028	Кроссовая	15,13	B3
4029	Зал физиопроцедур	68,71	
4030	Помещение стерилизации инструментов	17,07	
4031	Кабинет массажа на 3 кушетки	33,46	
4032	Кабинет врача- рефлексотерапевта	16,28	
4033	Кабинет электролечения на 4 кушетки	52,19	
4034	Кабинет врача- физиотерапевта	16,48	
4035	Кабинет логопеда	16,25	
4036	Кабинет для занятия логопедических групп	17,04	
4037	Лестничная клетка N3	37,82	
4038	Лестничная клетка N4	37,82	
4039	Коридор с местом для ожидания	187,28	
4040	Лифтовый холл, (зона безопасности МГН)	38,86	
4041	Уборная персонала Ж	7,13	
4042	Уборная персонала М	7,25	

Экспликация помещений четвертого этажа			
Номер	Наименование	Площадь, м²	Кат. пом.
4043	ПУИ	5,35	B4
4044	Медицинский архив	28,01	B3
4045	Шлюз	4,46	
4046	Комната для приготовления аллергенов	10,88	
4047	Кабинет врача- аллерголога- иммунолога	17,10	
4048	Смотровая	16,91	
4049	Кабинет врача дерматолога- венеролога	15,90	
4050	Процедурная (в т.ч. забор крови)	32,97	
4051	Кабинет врача дерматолога- венеролога	16,19	
4052	Манипуляционная (лазер)	16,61	
4053	Кладовая расходных материалов	15,33	B3
4054	Материальная	17,69	B3
4055	Коридор	270,38	
4056	Кофе-пойнт	46,16	
4057	ПУИ	7,68	B4
4058	Уборная персонала	4,38	
4060	Кабинет ИТ поддержки	25,31	
4061	Комната инженеров- технического персонала	17,32	
4062	Кабинет эпидемиологов	16,48	
4063	Конференц-зал	184,02	
4064	Инвентарная	14,21	B3
4065	Аппаратная	13,53	
4066	Медицинский архив	35,06	B3
4067	Кабинет главной медсестры	24,82	
4068	Кабинет старшей сестры- хозяйки	16,75	
4069	Комната отдыха	17,08	
4070	Кабинет заведующего поликлиникой	33,83	
4071	Лестничная клетка N5	37,82	
4072	Лестничная клетка N6	37,82	
4073	Коридор с местом ожидания	156,55	
4074	Пост медсестры	10,05	
4075	Лифтовый холл, (зона безопасности МГН)	17,00	
4076	Уборная персонала	4,08	
4077	Уборная посетителя	6,13	
4078	ПУИ	4,60	B4
4079	Санитарная комната	5,10	
4080	Помещение хранения переносной аппаратуры	6,02	B4
4081	Архив	16,48	B3
4082	Помещение приема пищи пациентов	15,41	
4083	Комната старшей медсестры	10,48	
4084	Ординаторская	17,50	



Экспликация помещений четвертого этажа			
Номер	Наименование	Площадь, м²	Кат. пом.
4085	Палата на 4 койки	29,52	
4086	Санузел	4,05	
4087	Палата на 4 койки	29,70	
4088	Санузел	4,01	
4089	Палата на 2 койки, в т.ч. МГН	28,36	
4090	Универсальная кабина, в т.ч. МГН	6,30	
4091	Манипуляционная	28,74	
4092	Процедурный кабинет	20,27	
4093	Кабинет заведующего отделением	18,82	
4094	Коридор с местом для ожидания	107,43	
4095	Кроссовая	17,18	B3
4096	Электрощитовая	12,06	B3
4097	Уборная персонала	4,05	
4098	Уборная посетителей	6,09	
4099	ПУИ	4,58	B4
4100	Кабинет врача- кардиолога	16,11	
4101	Кабинет врача- ревматолога	16,68	
4102	Манипуляционная	34,13	
4103	Кабинет врача- гематолога	16,57	
4104	Кабинет врача- нефролога	16,68	
4105	Кабинет врача- эндокринолога	16,57	
4106	Кабинет врача- эндокринолога	16,68	
4107	Коридор с местом для ожидания	68,40	
4108	Кладовая расходных материалов	17,72	B3
4109	Процедурный кабинет	15,22	
4110	Кабинет врача-онколога	16,57	
4111	Перевозочная	16,68	
4112	Кабинет врача- онколога	16,68	
4113	Перевозочная	16,58	
4114	Кабинет врача- онколога	16,28	
4115	Кабинет врача- онколога	17,36	
4116	Кладовая	15,97	B3
4117	ПУИ	4,51	B4
4118	ПУИ	4,19	B4
4119	Универ. кабина МГН	6,08	
4120	Коридор с местом для ожидания	39,24	
4121	Уборная персонала	3,51	
4122	Уборная персонала	3,95	
4123	Раздевалька МГН с душевой	12,14	
Общий итог		3272,18	

1. Прокладка кабелей осуществляется в лотках, гофрированных трубах. Опуски к оборудованию - в штрабах

292/08/23-Р-СОТС					
3	-	Зам.	02-105	11.25	Взрослая поликлиника на 750 посещений для южной части г. Новый Уренгой
1	-	Зам.	7-0724	07.24	
Изм.	Кол.ч.	Лист	№ док.	Подп.	Дата
Разраб.	Неупокоев	05.24	05.24	05.24	Взрослая поликлиника на 750 посещений
Проверил	Корчагин	05.24	05.24	05.24	
Н. Контр	Орлова	05.24	05.24	05.24	План паспортов сетей 4 этажа
					ЗПК. проектная компания



УСЛОВНЫЕ ОБОЗНАЧЕНИЯ

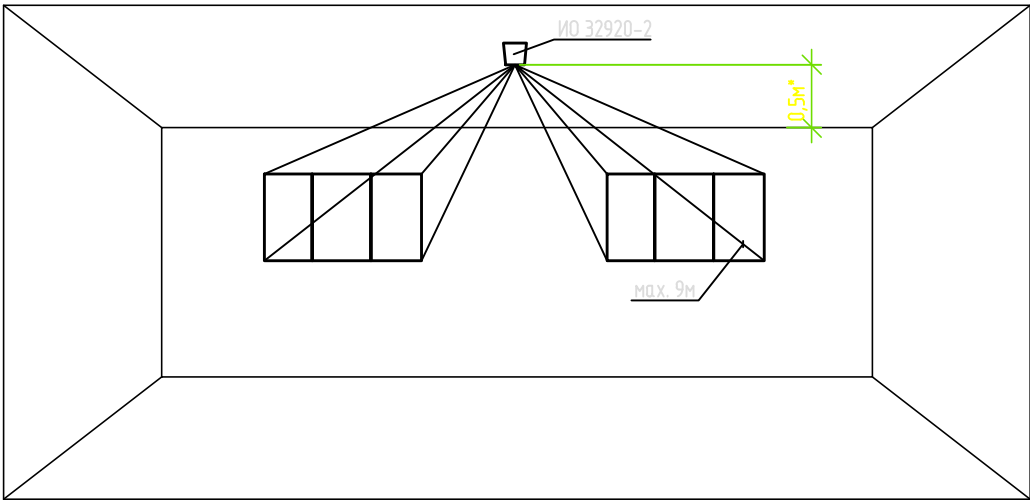
-  Извещатель охранный магнитоcontactный
-  Адресная линия связи

1. Прокладка кабелей осуществляется в гофрированных трубах. Опуски к оборудованию – в штробах

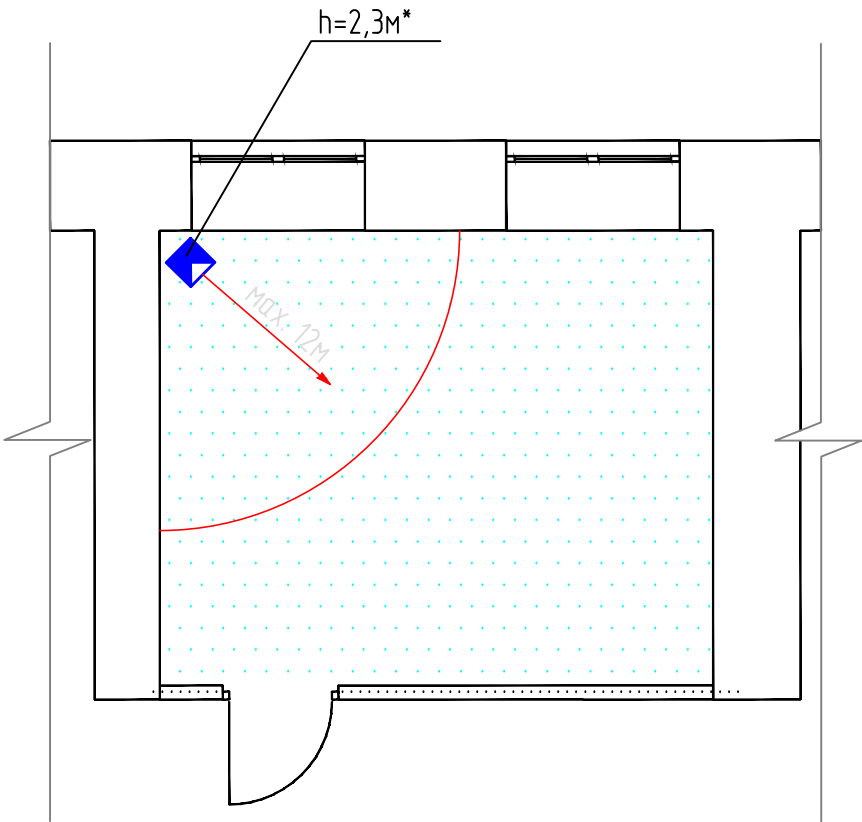
Экспликация помещений пятого этажа			
Номер	Наименование	Площадь, м²	Кат. пом.
5001	Лестничная клетка N2	36.91	
5003	Лифтовый холл	15.97	
5005	Венткамера	266.82	B3
5006	Лестничная клетка N3	36.88	
5007	Лестничная клетка N4	36.88	
5008	Коридор	67.02	
5009	Лифтовый холл	37.00	
5010	Электрощитовая	12.61	B3
5011	Венткамера	71.80	B3
5012	Лестничная клетка N5	36.88	
5013	Коридор	78.65	
5014	Лифтовый холл	15.97	
5015	Электрощитовая	23.35	B3
5016	Венткамеры	62.83	B3
5017	Венткамеры	87.07	B3
5018	Лестничная клетка N6	36.88	
5019	Лестничная клетка N1	36.88	
5021	Венткамера	57.72	B3
Общий итог		1018.10	

292/08/23-Р-СОТС					
Взрослая поликлиника на 750 посещений для южной части г. Новый Уренгой					
1	-	Зам.	7-0724	07.24	
Изм.	Кол.уч.	Лист	№ док.	Подп.	Дата
Разраб.	Неупокоев	05.24			
Проверил	Корчагин	05.24			
Н. Контр	Орлова	05.24			
Взрослая поликлиника на 750 посещений				Стация	Лист
План пасположения сетей 5 этажа				Р	9
				ЗПК. проектная компания	





Типовая схема монтажа извещателя поверхностно-звукового



Типовая схема монтажа извещателя оптико-электронного



1. *Размеры уточнить при монтаже.
2. Монтаж извещателей производить в соответствии с паспортом оборудования, исходя из особенностей отделки помещений.

						292/08/23-Р-СОТС			
						Взрослая поликлиника на 750 посещений для южной части г. Новый Уренгой			
Изм.	Кол.уч.	Лист	№ док.	Подп.	Дата	Взрослая поликлиника на 750 посещений	Стадия	Лист	Листов
Разраб.	Неупокоев				05.24		Р	10	
Проверил	Корчагин				05.24				
						Типовые схемы монтажа извещателей			
Н. Контр	Орлова				05.24				

Согласовано

Обозначение кабеля, провода.	Трасса		Кабель				Способ прокладки						
	Начало	Конец	Марка	Кол., число	Длина,	Масса, кг/м	В гофр. трубе	В кабель. канале	В лотке м	В металло- рукаве,м	В лотке,м стояк	Открыто м	Примечание
1А/С1	ARK1	1BGB1...1BGB145	КПСВЭнз(А)-LSLTx	1x2x0,75	250		190	50			10		
1А/С2	ARK1	2BGB1...2BGL53	КПСВЭнз(А)-LSLTx	1x2x0,75	850		580	80			20		
2А/С1	ARK2	3BGB1...3BGB69	КПСВЭнз(А)-LSLTx	1x2x0,75	350		310	30			10		
2А/С2	ARK2	4BGB1...4BGB126	КПСВЭнз(А)-LSLTx	1x2x0,75	850		790	40			20		
КН-1	1АМ1	1BGM1	КПСВЭнз(А)-LSLTx	1x2x0,75	10			10					
КН-1	1АМ2	1BGM2	КПСВЭнз(А)-LSLTx	1x2x0,75	10			10					
КН-1	1АМ3	1BGM3	КПСВЭнз(А)-LSLTx	1x2x0,75	10			10					
КН-1	1АМ4	1BGM4	КПСВЭнз(А)-LSLTx	1x2x0,75	10			10					
КН-1	1АМ5	1BGM5	КПСВЭнз(А)-LSLTx	1x2x0,75	10			10					
КН-1	1АМ6	1BGM6	КПСВЭнз(А)-LSLTx	1x2x0,75	10			10					
КН-1	1АМ7	1BGM7	КПСВЭнз(А)-LSLTx	1x2x0,75	10			10					
КН-1	3АМ1	3BGM1	КПСВЭнз(А)-LSLTx	1x2x0,75	10			10					
КН-1	4АМ1	4BGM1	КПСВЭнз(А)-LSLTx	1x2x0,75	10			10					
КН-1	4АМ2	4BGM2	КПСВЭнз(А)-LSLTx	1x2x0,75	10			10					
СТ-1	РМ-1	С1	КПСВЭнз(А)-LSLTx	1x2x0,75	10			10					
12В	ИП1	ARK1, RM1	КПСВЭнз(А)-LSLTx	1x2x1,5	2			2					
12В	ИП2	ARK2, RM2	КПСВЭнз(А)-LSLTx	1x2x1,5	2			2					
12В	1ИП1 (см. 292/08/23-Р-СКУД)	С1	КПСВЭнз(А)-LSLTx	1x2x1,5	10			10					

Взамен инв.И

Подп. и дата

Инв. И Подп. 0183Р.21

						292/08/23-Р-СОТС				
						Взрослая поликлиника на 750 посещений для южной части г. Новый Уренгой				
1	-	Зам.	7-0724	Евг	07.24	Взрослая поликлиника на 750 посещений		Стадия	Лист	Листов
Изм.	Кол.уч.	Лист	№ док.	Подп.	Дата			Р	11	
Разраб.	Неупокоев		Евг		05.24	кабельный журнал (начало)		<div>ЗПК. проектная компания</div>		
Проверил	Корчагин		Евг		05.24					
Н. Контр	Орлова		Ольг		05.24					

		Пози- ция	Наименование и техническая характеристика	Тип, марка, обозначение документа опросного листа	Код оборудования, изделия, материала	Завод- изготовитель	Единица измерения	Коли- чество	Масса единицы оборудов. кг	Примечание		
			3. Монтажные изделия и материалы									
			Труба гофрированная, тяжелая самозатухающая с зондом	ТГТ СЗ ПВХ 20			м	1870				
			Крепеж-клипса 20 мм				шт	6000				
			Дюбель 6x40 мм				шт	9500				
			Саморез 4,5x35 мм				шт	9500				
			Труба металлическая Dn.25				м	70		Проходки		
			Кабель-канал 25x17 белый, L=2м	ТМС			шт	220				
			Коробка коммутационная	КС-4			шт	437				
			Пена монтажная огнестойкая	DF1201			шт	3				
			Проводник заземляющий	П-350			шт	4				
			Бирка кабельная маркировочная	У134			шт	1000				
Согласовано			Комплект монтажных частей для крепления на мет. поверхность.	ПАСН.732121.051		Rubezh	шт.	50				
Инв. N Подп. 0183Р.21	Взам. инв. N	Подп. и дата										

3	-	Зам.	122-1125		11.25
2	-	Зам.	82-0425		04.25
Изм.	Кол.уч	Лист	N док.	Подпись	Дата

292/08/23-P-COTC.CO					Лист
					2